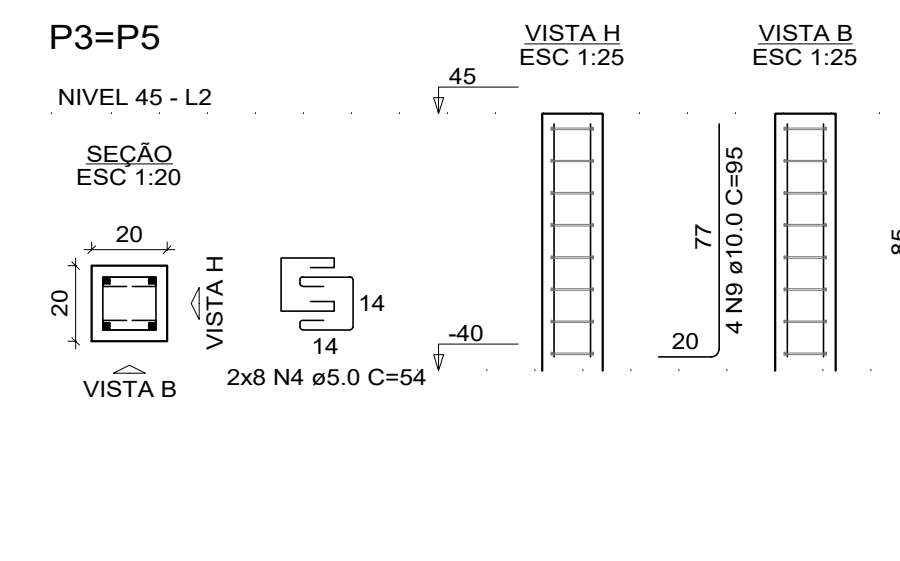
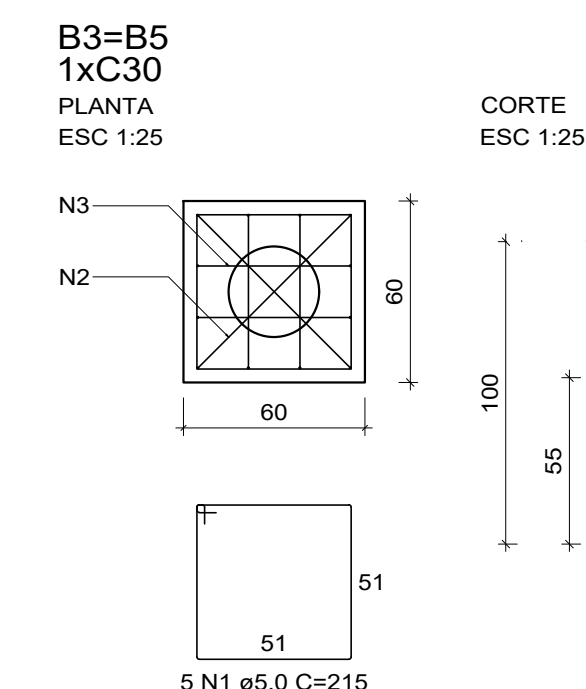
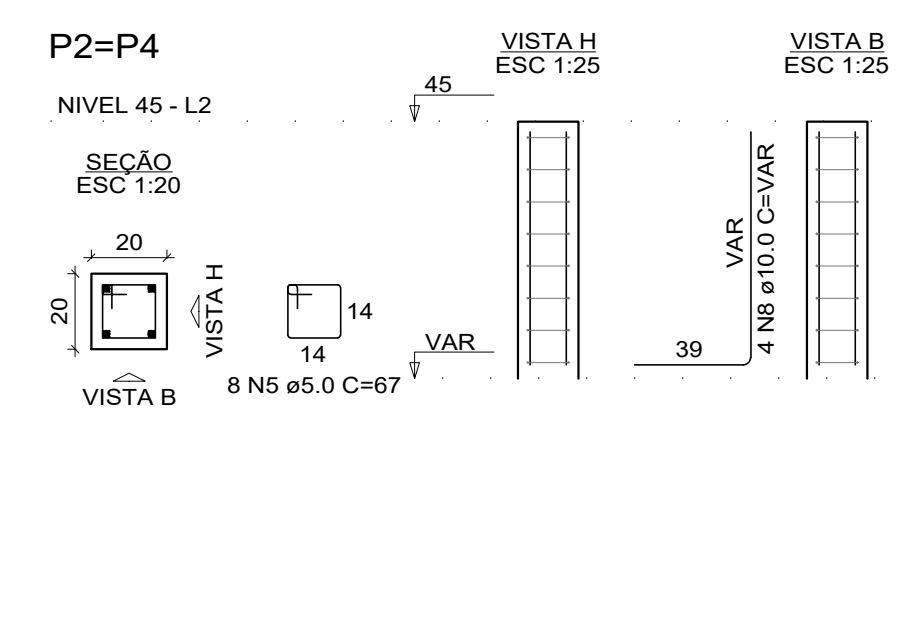
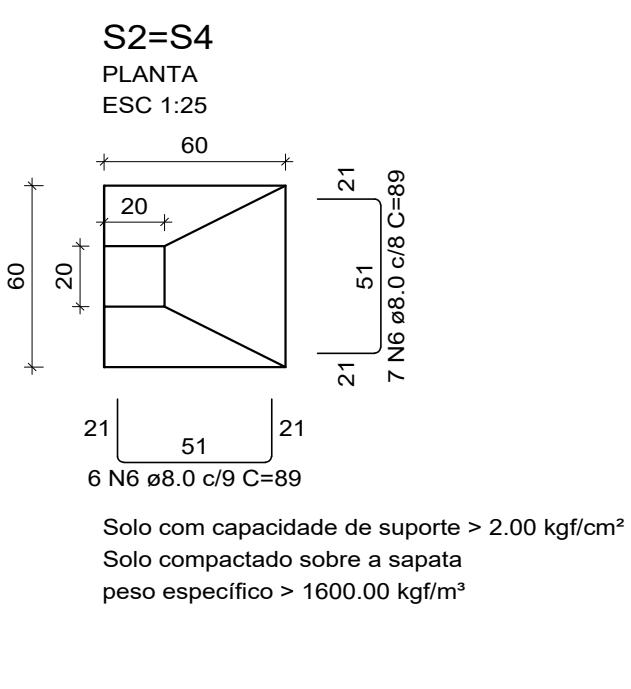
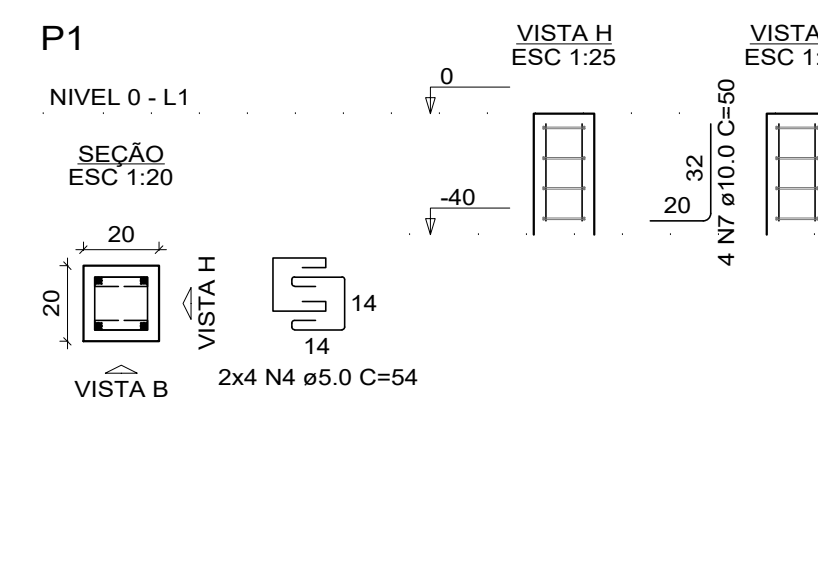
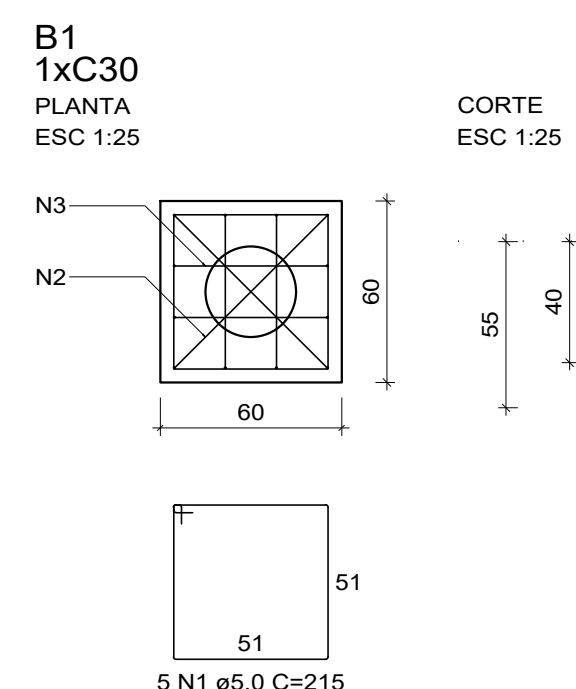
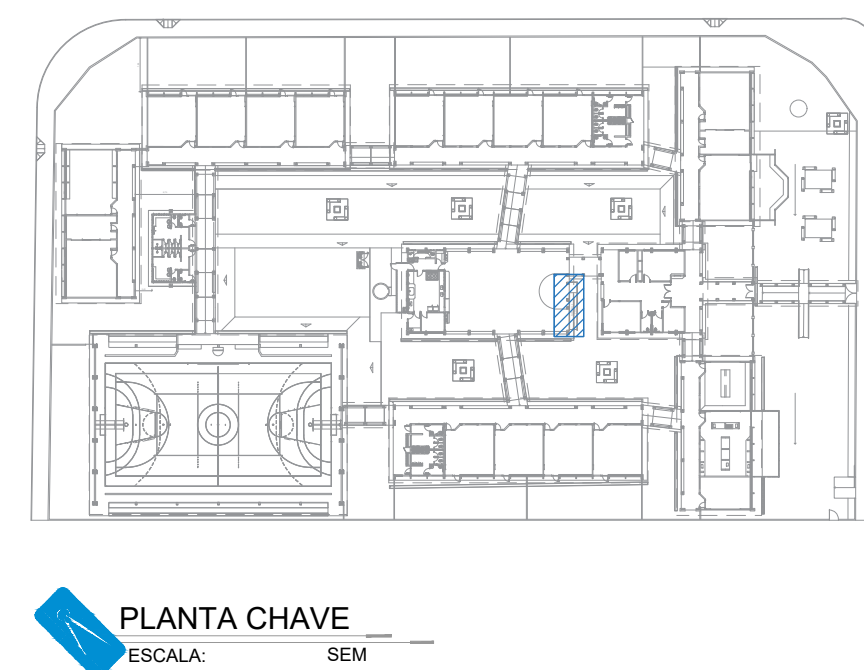


RESUMO DO AÇO - ESTACAS

ACO	DIAM (mm)	C.TOTAL (m)	PESO + 0% (kg)
CA50	10.0	89.6	55.3
CA60	5.0	52.7	8.1
PESO TOTAL (kg)			
CA50	55.3		
CA60	8.1		

Volume de concreto (C-25) = 1.06 m<sup>3</sup>



RELAÇÃO DO AÇO - FUNDAÇÃO

ACO	N	DIAM (mm)	QUANT	C UNIT (cm)	C TOTAL (cm)
CA60	1	5.0	15	215	3225
CA50	2	5.0	6	213	1278
CA60	3	5.0	12	171	2052
CA50	4	5.0	40	54	2160
CA60	5	5.0	16	67	1072
CA50	6	8.0	26	89	2314
CA60	7	10.0	4	50	200
CA50	8	10.0	8	95	760

RESUMO DO AÇO

ACO	DIAM (mm)	C.TOTAL (m)	PESO + 0% (kg)
CA50	8.0	23.1	9.1
CA60	5.0	97.9	11.5
PESO TOTAL (kg)			
CA50	20.7		
CA60	15.1		

Volume de concreto (C-25) = 0.88 m<sup>3</sup>

Área de forma = 6.96 m<sup>2</sup>

INFRAESTRUTURA

Fundação - Blocos + arranques

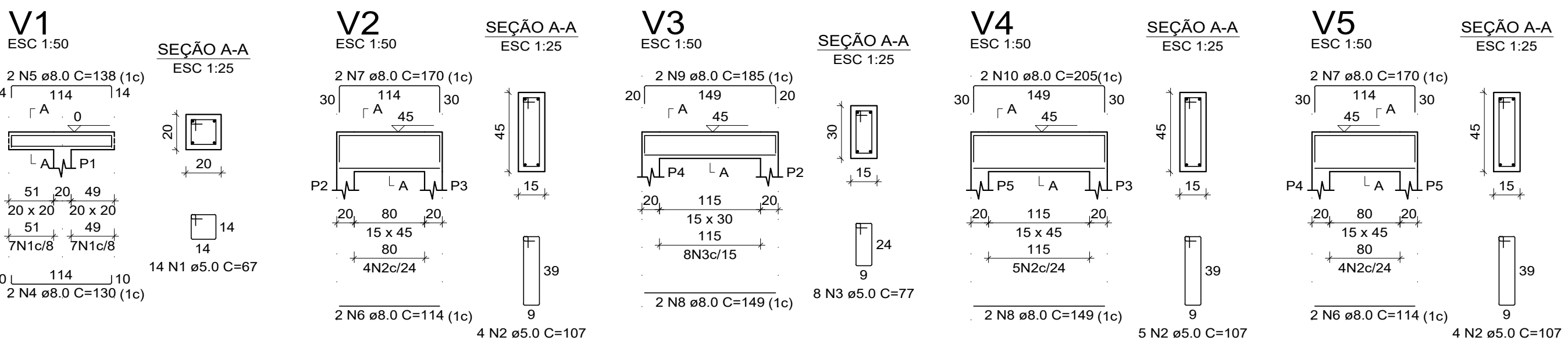
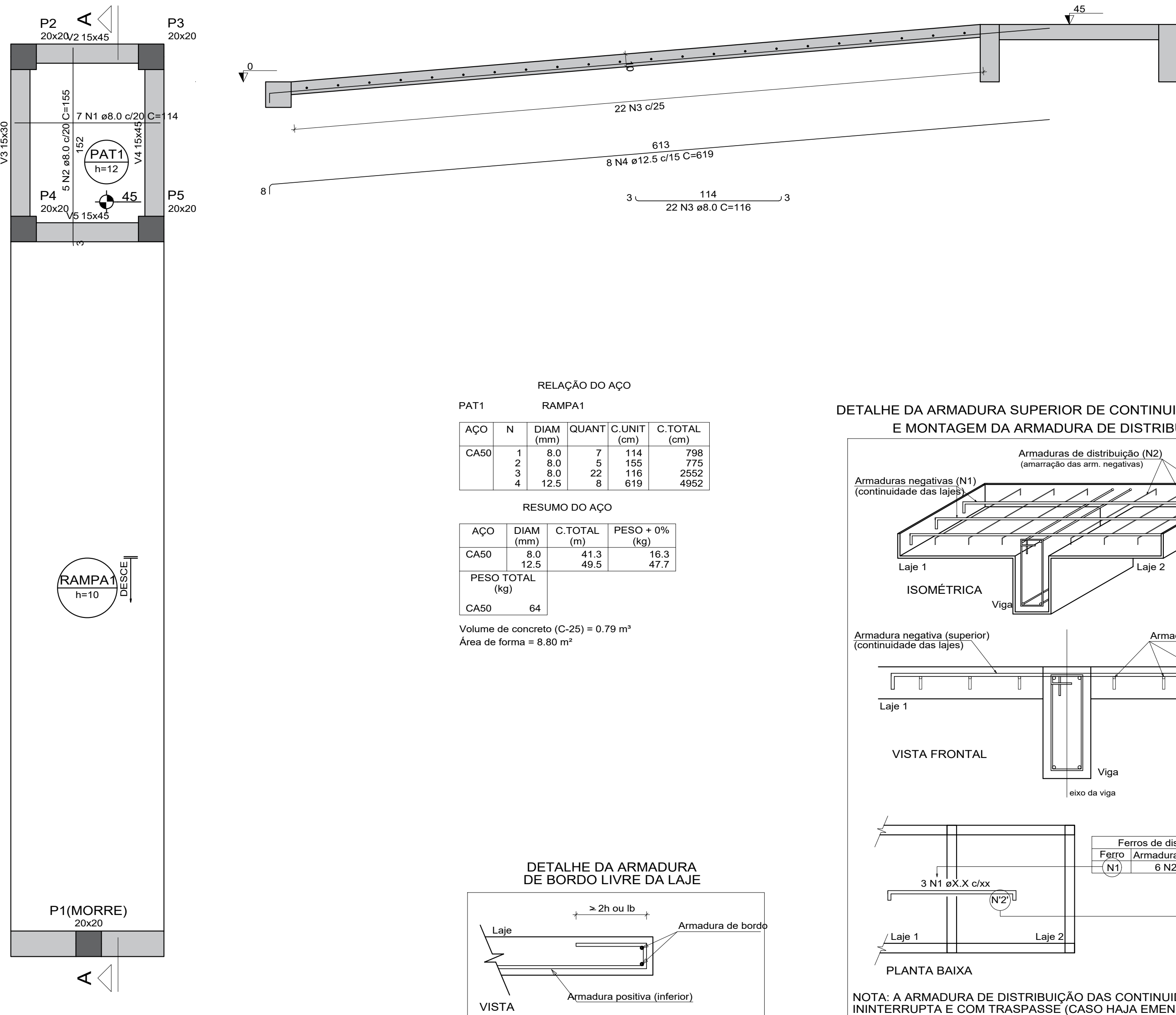
Gabarito	m	20,55
Estaca	m	15,00
Escavação de vala	m <sup>3</sup>	1,08
Apiloamento	m <sup>3</sup>	1,45
Lastró de concreto magro 5cm	m <sup>3</sup>	1,45
Forma	m <sup>2</sup>	6,96
Aço CA-60 5mm	kg	23,20
Aço CA-50 8mm	kg	9,10
Aço CA-50 10mm	kg	66,80
Concreto nos blocos/sapatas	m <sup>3</sup>	0,88
Laçamento de concreto	m <sup>3</sup>	0,88

Vigas baldrame

Escavação de vala	m <sup>3</sup>	0,10
Reaterro	m <sup>3</sup>	0,05
Apiloamento	m <sup>3</sup>	0,38
Lastró de concreto magro 5cm	m <sup>3</sup>	0,38
Forma	m <sup>2</sup>	3,70
Aço CA-60 5mm	kg	4,50
Aço CA-50 8mm	kg	12,00
Concreto	m <sup>3</sup>	0,28
Laçamento de concreto	m <sup>3</sup>	0,28
Impermeabilização vigas baldrame	m <sup>3</sup>	2,36

Lajes

Forma	m <sup>2</sup>	8,80
Aço CA-50 8mm	kg	16,30
Aço CA-50 12.5mm	kg	47,70
Malha Q-92 4.2mm	m <sup>2</sup>	8,34
Concreto	m <sup>3</sup>	0,79
Laçamento de concreto	m <sup>3</sup>	0,79
Impermeabilização com Iona 150 micras	m <sup>2</sup>	8,34



RELAÇÃO DO AÇO - VIGAS

ACO	N	DIAM (mm)	QUANT	C UNIT (cm)	C TOTAL (cm)
CA60	1	5.0	14	67	938
CA60	2	5.0	13	107	1391
CA50	3	5.0	8	77	616
CA60	4	8.0	2	130	260
CA50	5	8.0	2	138	276
CA60	6	8.0	4	114	456
CA50	7	8.0	4	170	680
CA60	8	8.0	4	149	596
CA50	9	8.0	2	185	370
CA60	10	8.0	2	205	410

RESUMO DO AÇO

ACO	DIAM (mm)	C.TOTAL (m)	PESO + 0% (kg)
CA50	8.0	30.5	12
CA60	5.0	29.4	4.5

Volume de concreto (C-25) = 0.28 m<sup>3</sup>

Área de forma = 3.70 m<sup>2</sup>



GERÊNCIA DE PROJETOS E INFRAESTRUTURA APROVADO

TECNICO RESPONSÁVEL PELA APROVAÇÃO

CEPI MARIA ROSILDA RODRIGUES

AMPLIAÇÃO E REFORMA

ENDERECO: RUA 7-D, ESQUINA COM RUA 19-D S/N SETOR GARAVELO- APARECIDA DE GOIÂNIA - GO

AREA DO TERRENO AREA EXISTENTE AREA DE REFORMA AREA A CONSTRUIR DAS PASSARELAS AREA TOTAL A CONSTRUIR AREA TOTAL VIDE ARO 01

AUTOR: SILAS PRES DE OLIVEIRA FILHO CAU: 00A1346263

RT DA OBRA:

PROPRIETARIO: SECRETARIA DE ESTADO DA EDUCACAO CNPJ: 01.409.705/0001-20 PREPOSTO: SABRINA SILVA VIEIRA VALENTE CPF: 041.530.091-64

ESTRUTURAL AMPLIAÇÃO

TIPO DE PROJETO

ESTRUTURA RAMPA: PLANTA DE FORMA DETALHAMENTO DA ARMADURA

ASSUNTO:

DATA: JANEIRO/2024 ESCALA: INDICADA REVISAO: 000 Nº PROJETO:

REV.	DATA	DESCRIÇÃO	VISTO

02/02

FOLHA

